

# Ferme en fête

9 et 10 octobre 2010

Parc EXPO ALENÇON



La plus grande  
**ferme**  
en ville, en  
**Normandie**

Entrée : 3,5 €  
gratuit pour les moins de 14 ans  
Renseignements :  
[www.fermeenfete.fr](http://www.fermeenfete.fr) - 02 33 31 49 25



# Une ferme géante aux portes de la ville

**M**anifestation unique en son genre en Normandie, Ferme en Fête rassemble tous les acteurs de l'agriculture en un seul lieu aux portes de la Ville d'Alençon. Moment festif pour le public, Ferme en Fête est aussi une date importante dans le calendrier des concours d'animaux.

Pour sa sixième édition, Ferme en fête, la plus grande ferme en ville en Normandie, s'installe au Parc Elan. Tout est prévu pour vous permettre de découvrir les animaux et rencontrer les éleveurs.

**Une centaine d'éleveurs et de nombreux agriculteurs** seront à Alençon avec leurs animaux pour

ce grand rendez-vous festif. La majorité d'entre eux participent aux fameux concours d'élevage. Ils ont à cœur de vous faire découvrir et aimer leur métier.

Pendant deux jours, **le parc Elan vivra au rythme de ses occupants** : soins aux animaux, traite des vaches, tonte des brebis, naissance des poussins, pansage des chevaux...

## Vitrine de la Génétique bovine

Comme chaque année, le travail des éleveurs s'affichera sur les rings.

120 animaux sont attendus au **Concours Inter-départemental Charolais**.

Un **concours viande** réunira 25 animaux de haute qualité bouchère pour valoriser le savoir-faire ornaï au auprès des professionnels de la filière.

Le **Concours Départemental Prim'Holstein** accueillera une soixantaine d'animaux.

Un **concours Thématique de la race normande** complètera ce tableau.

Ferme en fête 2010

> 12 000 visiteurs attendus

> plus de 100 éleveurs mobilisés



## Nouveautés 2010

Le pôle équin laissera cette année une large place au **cheval Percheron** en partenariat avec le Syndicat Percheron Ornais.

Des démonstrations du **savoir-faire de votre boucher** vous seront également proposées. Toutes ces belles démonstrations seront accompagnées, cela va sans dire, de dégustations.

**Une grande volière**, offrira, au coeur de l'exposition, le spectacle de magnifiques volatiles.

Une **exposition nationale de fruits** mettra en scène des milliers de spécimens en tous genres.



# Les plus belles vaches d'ici et d'ailleurs

## Concours CHAROLAIS

**130 animaux présents** issus de 33 élevages de 8 départements (Orne - Manche - Calvados - Seine-Maritime - Sarthe - Mayenne - Maine-et-Loir - Vendée) dont 12 éleveurs de l'Orne.



## Concours VIANDE

**25 animaux d'exceptionnelle** qualité issus de 12 élevages de 4 départements (Orne - Calvados - Mayenne - Sarthe).

## Nouveau

Présentation génétique d'animaux issus d'insémination artificielle et issus des taureaux du GIE Fédération Nord Ouest.

Cette année l'accent est mis sur l'intérêt pour les éleveurs professionnels d'utiliser l'insémination artificielle ou des taureaux en monte naturelle connus et favorablement indexés.

## Concours prim'holstein :

Une **cinquantaine de vaches** seront présentes pour le concours départemental de la race. Cette année les responsables de la race ont souhaité adapter leur concours aux **animaux issus de l'agriculture biologique**.

Les normes de production établies habituellement ne permettent pas aux animaux issus de l'agriculture biologique de se présenter au concours, leur production étant moindre que les normes exigées.

Cette année le règlement du concours a donc été revu. Les normes de production des animaux issus de l'agriculture conventionnelle restent les mêmes mais les animaux issus de l'agriculture biologique eux doivent atteindre des normes moindre (environ 15% supérieures). Exemple d'éleveurs en agriculture biologique qui devraient être présents au concours cette année : GAEC du TRIAMARAN.

**Le concours se déroulera sur les deux jours** avec le jugement des prix spéciaux le samedi après-midi.

Le **challenge jeunes éleveurs** connaît un succès grandissant. L'association prim'holstein Orne organise donc à nouveau ce mini-concours. **Une douzaine de jeu-**



nes, accompagnée de leurs génisses, seront donc présents durant les deux jours pour apprendre à préparer un animal pour un concours.

Clippage (toilette et tonte de l'animal), présentation à la longe, pose avec l'animal sur le podium, tous les éléments seront réunis pour que chacun reparte à la fin du week-end avec une formation complète. Ils seront entourés durant le week-end d'une dizaine d'éleveurs.

## Présentation des enfants et veaux

Ouverte à toutes les races, cette présentation connaît tous les ans un grand succès. **Une quinzaine d'enfants** âgés de 2 à 13 ans présenteront à la longe leur veau durant la journée du samedi. Petite nouveauté, la présentation ne se fera pas sur le ring bovin mais devrait avoir lieu sur le ring ovin, plus adapté à la taille des animaux et des présentateurs.

## Présentation blonde d'Aquitaine

L'association des éleveurs blonds d'Aquitaine de Normandie (ASEBAN) présentera **six animaux de race blonde d'Aquitaine**, de six élevages diffé-

rents. Ils seront la vitrine de leur élevage et le support de communication pour présenter l'ensemble des animaux à vendre au sein des élevages.

Un catalogue, présents sur cet espace présentera les différents animaux disponibles à la vente au sein des six élevages présents. Ferme en Fête est un lieu de rencontre entre éleveur du département mais également des départements limitrophes, un moyen supplémentaire offert aux éleveurs pour promouvoir leur race et leur élevage.

## Présentation de race

Cette année, le public pourra découvrir de nouvelles races bovines telle que la **brune des alpes** et **l'highland cattle**. La **galloway** (présente pour la première fois en 2009), **l'aubrac**, la **limousine** et la **salers** seront également bien sûr au rendez-vous.



# La bergerie Ferme en fête

L'élevage ovin sera de nouveau bien représenté, avec **une centaine d'animaux et une vente d'agnelles de reproduction.**

**Nouveau**

Découvrez plus de 10 races de moutons avec plus de 100 animaux et de nombreuses animations comme la tonte de moutons ou l'échographie des brebis.



Les écoles d'équitation, fortement impliquées, seront sur le pont pour encadrer de nombreuses animations, métiers du cheval, promenade en calèche, baptêmes de poney ...

## Invité d'honneur, le cheval Percheron

Celui-ci tiendra la vedette, notamment avec de spectaculaires démonstrations de débardage...

Le pôle équin laissera cette année une large place au **cheval Percheron en partenariat avec le Syndicat Percheron Ornaïs**. Remarquable par sa capacité à tirer vite de gros poids, d'un emploi facile et d'un tempérament généreux, la race Percheronne existe aujourd'hui sous deux types :

- le **Trait Percheron**, de grande taille et de poids important, il est capable de tirer de grosses charges au pas
- le **Diligencier Percheron**, capable de tirer vite des charges moyennes

Vous pourrez voir ces percherons en action sur la carrière équine dans le Hall 1 tout le week end de la manifestation : débouillage, baptême de Percheron pour adulte, spectacle équestre, Percheron en ligne ou encore Grand Show final Percheron... **Ne manquez rien du spectacle offert par ce splendide animal.**



Le Percheron sera également présent sur **l'espace haies-bois-énergie** : taillé pour le travail, le Percheron vous en fera la démonstration **en débardant sous vos yeux quelques grumes de nos forêts ornaïses.**

## Espace équin

Une **dizaine de races** seront présentées aux côtés des Percherons : Cob Normands, Selles Français, Poneys Français de Selle, Irish Cob, Pur Sang, Quarter Horse, chevaux miniatures, ânes, poneys...

Au delà des animaux, le pôle équin sera également **un formidable lieu de découverte** pour les passionnés du cheval avec la présentation des disciplines équestres mais également des métiers du cheval tout au long du week-end : éleveur, jockey, lad-jockey, enseignement, animation, métiers du tourisme équestre...

De nombreuses informations et conseils pourront être délivrés à tous les passionnés par les professionnels présents (éleveurs, acteurs du tourisme équestre, associations de race...) et les écoles spécialisées dans l'enseignement aux métiers du cheval présentent : Maison Familiale et Rural de Vimoutiers, IREO d'Argentan, CFPPA de Sées...

L'espace équin sera, le temps d'un week-end, **un espace d'initiation** avec notamment des baptêmes de Poneys pour les plus jeunes, des promenades en calèche, et même des baptêmes de Percheron pour les adultes... le tout gratuit et encadré par des professionnels du cheval.



# La basse-cour

Sous la houlette de la Société d'Aviculture de l'Orne, les pigeons, volailles, lapins offriront un échantillon sonore et coloré de ce qui se fait de mieux dans les races et variétés exposées.

Une façon de mettre en valeur **la qualité des élevages et leurs savoir-faires**, indispensables au maintien de toutes ces espèces, et à la conservation du patrimoine animal.

## Présentation

La société d'aviculture présente sa 69<sup>e</sup> exposition d'animaux de basse cour. Dans le cadre de Ferme en Fête, nous proposerons au public dans le Hall 1. **Une grande volière peuplée d'oiseaux que nous rencontrons peu souvent :**

- des **dindes Crollwitzer** originaire de saxe,
- des **pintades**
- des **poules yokohama** originaires du japon dont la particularité est d'avoir une queue qui ne mue pas dont l'allongement est permanent
- des **poules phenix naines**
- des **poules brahma** originaires d'asie, les plus grandes des volailles
- s'ils sont en état, des **paons**, leur mue n'étant pas terminée.
- des **pigeons de grande taille**

- Parmi les principales manifestations, nous avons :
- un **championnat interrégional des pigeons lynx**, originaires de pologne
  - un **championnat régional de la tourterelle rieuse**
  - un **championnat régional des pigeons de vol**
  - une **rencontre régionale des poules naines**
  - une **rencontre régionale des lapins de races naines**
  - un **championnat régional des canards mignons**.

**Nouveau**

une grande volière, offrira, au coeur de l'exposition, le spectacle de magnifiques volatiles.





Planter, tailler, greffer, soigner, associer les végétaux : les passionnés d'arboriculture pourront profiter des conseils des spécialistes de la Société Nationale d'Horticulture de France.

Pour l'édition 2010, la **société d'horticulture de l'orne** est associée à la **société nationale d'horticulture de france** pour présenter une **exposition nationale de pommes et de poires** (350 variétés).

Il y aura :

- un atelier de **reconnaissance de fruits**,
- un atelier de **degustation de fruits**,
- un atelier **bibliothèque horticole**,
- un accueil de la **société nationale d'horticulture de france**,
- un atelier **conseil sur la taille et le greffage** des arbres fruitiers,
- un **point de vente d'arbres fruitiers**.

En ce qui concerne la société d'horticulture de l'orne, il y aura :

- le **concours de potiron**,
- une présentation de **légumes et de cucurbitacées**,
- un **point de vente de pommes**,
- les **sections aquarelle, acrylique et peinture sur soie** présenteront leurs oeuvres
- un **accueil société d'horticulture de l'orne**,
- un **atelier art floral, orchidées et bonsai**,
- vente du **dahlia d'alençon**,
- un **bar à soupe**.



**Nouveau**

Une exposition nationale de fruits mettra en scène des milliers de spécimens en tous genres.



# Une ferme animée par les agriculteurs

Sur la Ferme, avec **les Jeunes Agriculteurs de l'Orne** vous pourrez vous initier aux métiers de l'agriculture, mieux connaître l'origine agricole de vos aliments.

Savez-vous que l'Orne est le **9<sup>ème</sup> département français** pour la production de lait ? Tout au long du week-end, vous pourrez en apprendre encore plus, et vous régaler du spectacle inépuisable de la traite.

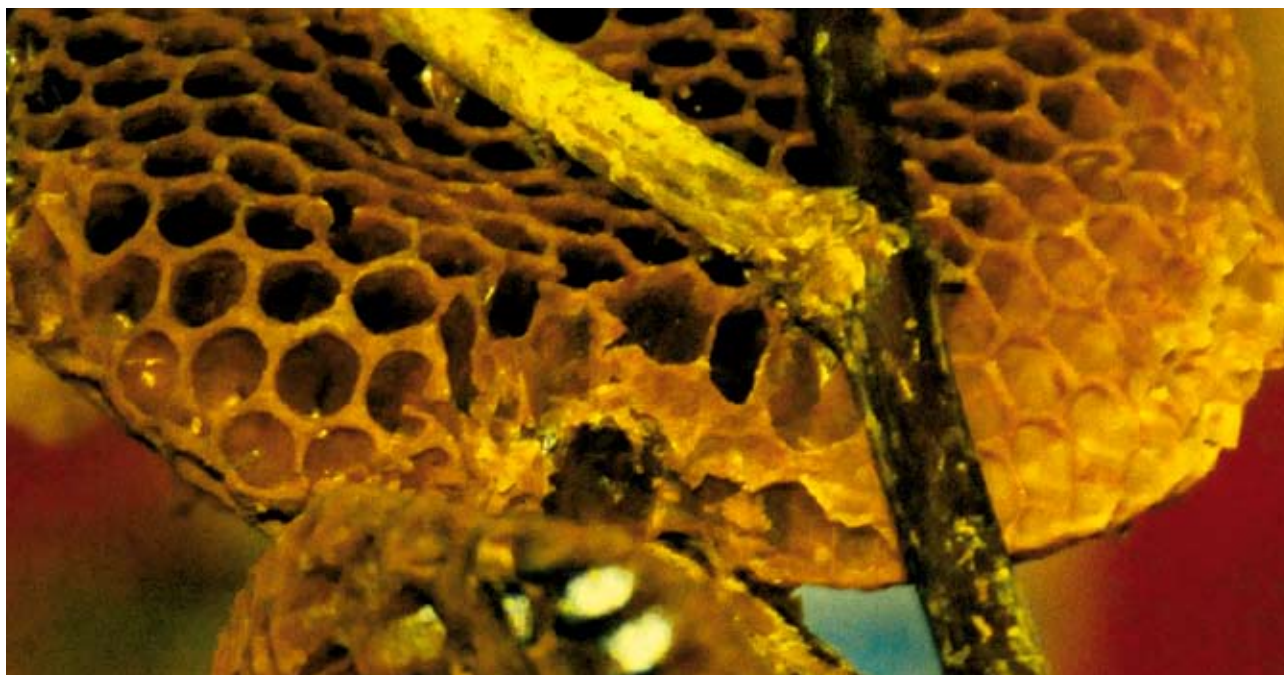


# La ruche



La **deuxième édition du concours départemental de miels** mettra en lumière des produits qui sont l'œuvre d'une majorité de petits ou moyens producteurs auxquels s'ajoutent quelques professionnels.

Le Syndicat apicole de l'Orne animera **un espace dédié à la ruche** (vie du rucher, dégustation de miel, concours de miel) en partenariat avec l'écomusée du Perche.



# La haie

**Fort de son succès en 2009, le pôle Bois-Forêt-Energie revient, plus étoffé.**

Il y sera fortement question de la haie, de la plantation, à sa valorisation énergétique ou en paillage, en passant par son entretien. De nombreuses démonstrations sont prévues comme le déchetage organisé par la Chambre d'Agriculture et la FDCUMA de l'Orne.

**L'objectif** : sensibiliser les agriculteurs, les élus et le grand public aux **atouts de cette source d'énergie économique et disponible**. Les forestiers seront également présents pour présenter leur secteur d'activité.



# La ferme, côté gourmand



Venir à Ferme en fête, c'est aussi vivre un grand moment de gastronomie.

À la **Table du terroir**, vous pourrez composer votre menu, faire votre marché parmi une grande variété de produits (Boissons, Chèvre, Escargots, Bœuf, Produits Laitiers, Tripes, Porc, Pain, Cerfs et Miel) tout en appréciant les talents d'une troupe de spectacle de rue.

Vous pourrez vous initier à la **dégustation du cidre**.

Les boulangers fabriqueront sous vos yeux de **délicieux pains et viennoiseries**.

## Convivialité et gastronomie terroir au coeur de la Place de village !

- **Menus** : enfant - 7 € | adulte - 14 € | Expositant : 11 € (formule rapide) | boissons non comprises (en vente sur place)

- **Vente à emporter** par nos producteurs/artisans de produits terroirs

SYNAGRO, offrira tout au long du week-end **30 goûters pour les enfants**.



## Nouveau

Des démonstrations du savoir-faire de votre boucher vous seront également proposées. Toutes ces belles démonstrations seront accompagnées, cela va sans dire, de dégustations.

- Offre goûter à 1,95 € (Boisson et encas pour 4 heures)

- Nouveau spectacle de la Compagnie FOIR T'PASS (à 17h sur l'espace restauration)



# Défis de la terre

Semer, planter, élever : les jeunes de 4 à 14 ans seront invités à relever « **Les défis de la terre** » proposés par les fermiers du réseau d'accueil touristique Bienvenue à la ferme (public concerné : enfants de 4 à 14 ans).

## Jeux, questions et surprises pour ces jeunes agriculteurs en herbe !

- **Réalisation d'une fresque** sur les animaux de la ferme tout au long du week-end par les enfants (sur un pan de mur habillé de papier blanc)
- **Quizz & charades** pour nos agriculteurs juniors
- **Classer des photos et images** sur le thème des travaux des champs (foin/moisson)
- **Jeux des associations** : les animaux de la ferme et leurs habitats / la maman et son petit
- **Atelier gustatif** pour enfant (à confirmer)
- **Travaux de la ferme** : égréner un épis de maïs pour contribuer à remplir une grande colonne de

verre transparente (tout au long du week-end grâce au passage des différents enfants sur le week-end), déplacer un tas de foin à l'aide d'une fourche adaptée pour les enfants, réaliser un parcours avec une brouette, faire une pyramide de pommes...

- **Boîte noire** : les enfants engouffrent leurs mains dans une boîte noire pour deviner au toucher les différentes textures de produits de la ferme (paille, foin, plumes, laine...)
- **Trouvez l'intrus** parmi des produits laitiers, des produits à base de céréales...





## Horaires d'ouverture

Samedi 9 octobre 2010 de 10h00 à 19h00.  
Dimanche 10 octobre 2010 de 10h00 à 18h00.

## Prix d'entrée

3,5 €.  
Gratuit pour les moins de 14 ans.

## Renseignements

02 33 31 49 25

[www.fermeenfete.fr](http://www.fermeenfete.fr)

