

Conseil départemental de



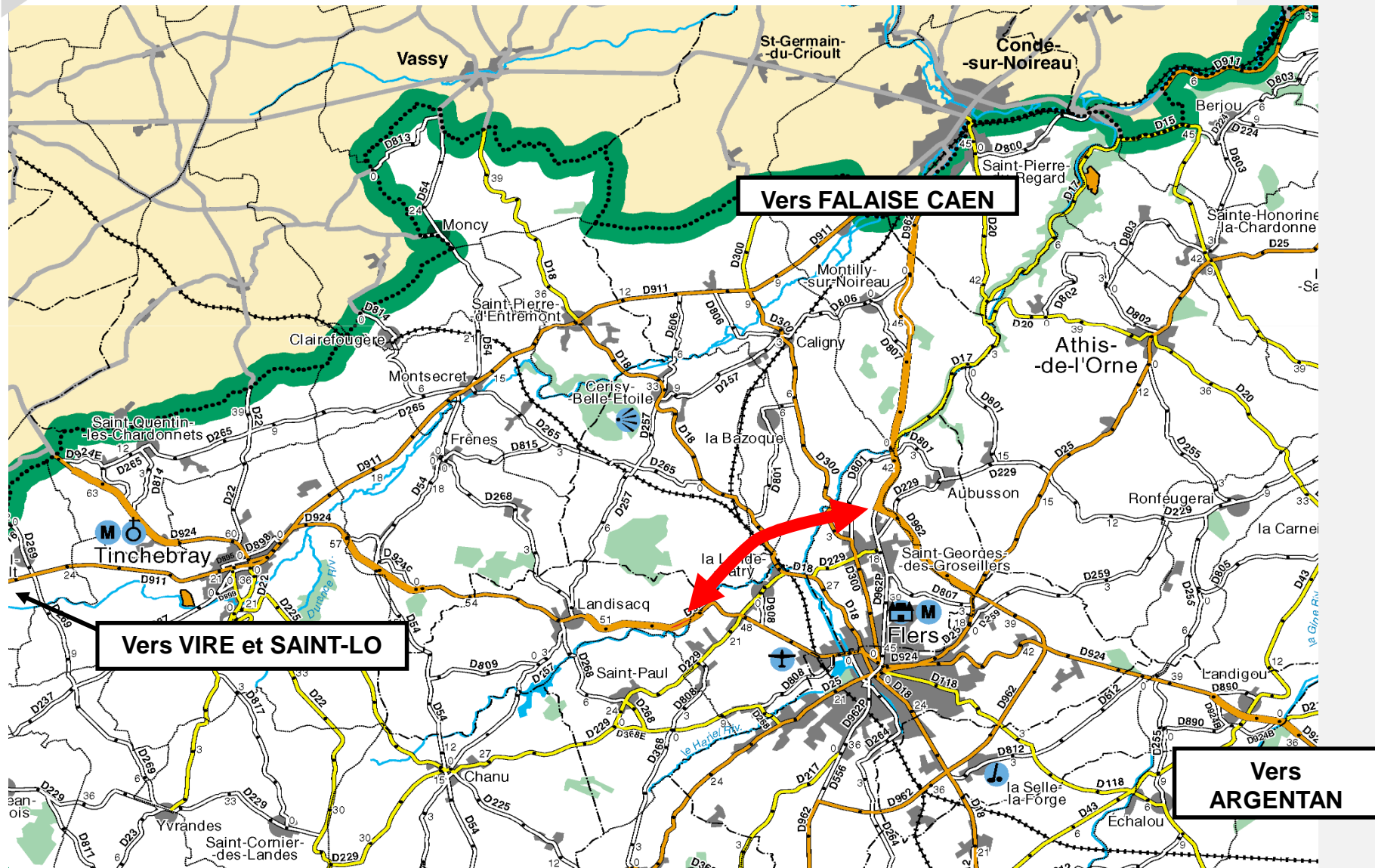
Le contournement nord-ouest de Flers avance

6 juillet 2015



Avancer, c'est notre nature

Plan de situation



Les objectifs

- ▶ Désengorger le centre ville de Flers du trafic de transit de la RD 924
- ▶ Améliorer la sécurité routière tant en rase campagne qu'en agglomération
- ▶ Participer à la structuration routière et économique du nord-ouest du département
- ▶ Réduire les nuisances dans les zones urbaines traversées et les pollutions

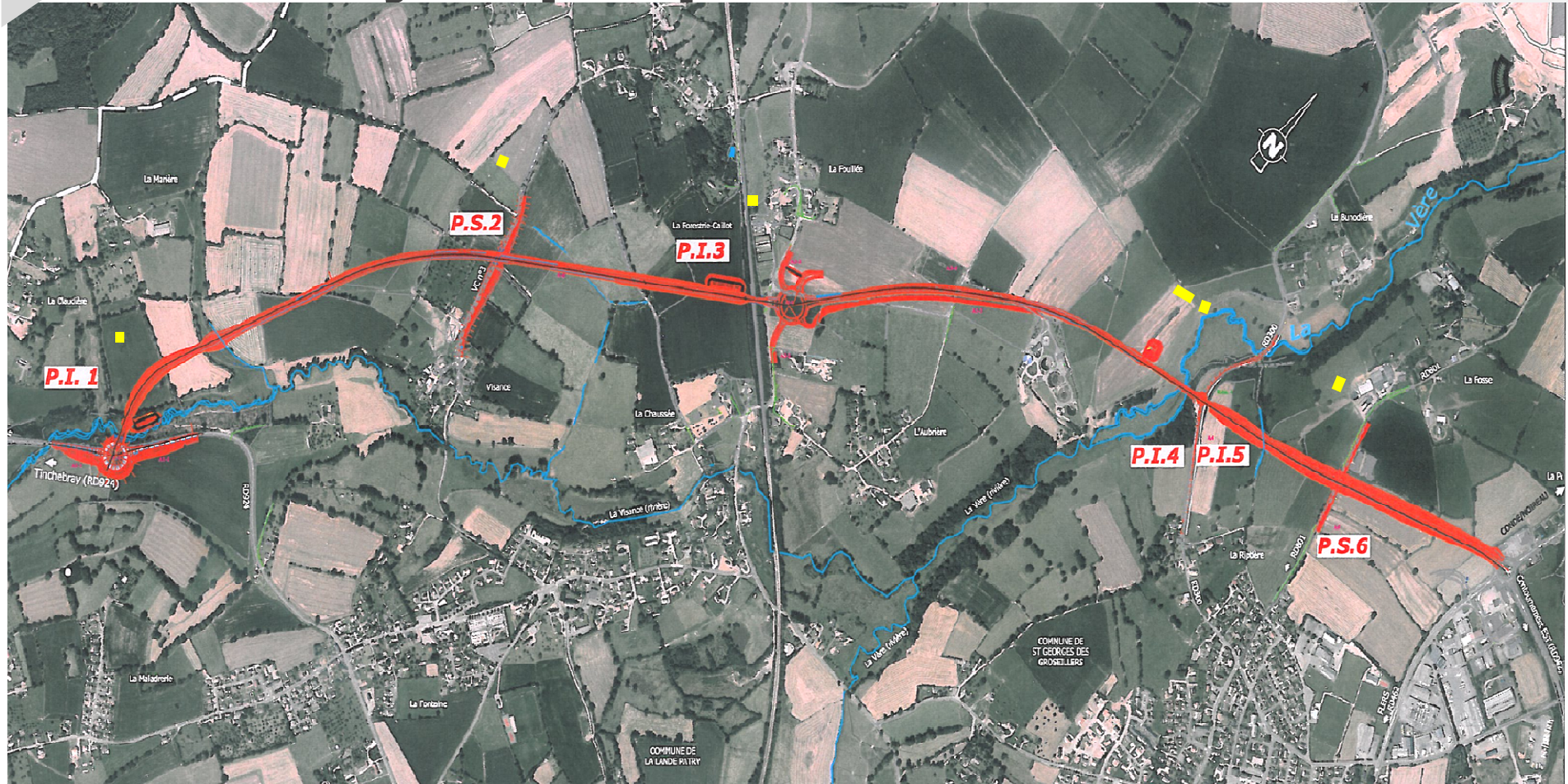
Les données du projet

- ▶ 4,3 km de route à 2 voies
- ▶ 3 carrefours giratoires :
 - à l'ouest sur la RD 924
 - au centre sur la RD 18
 - au nord sur la RD 962
- ▶ 6 ouvrages d'art, dont un viaduc de 160 m sur la Vère et la RD 300
- ▶ 200 000 m³ de déblais, 100 000 m³ de remblais

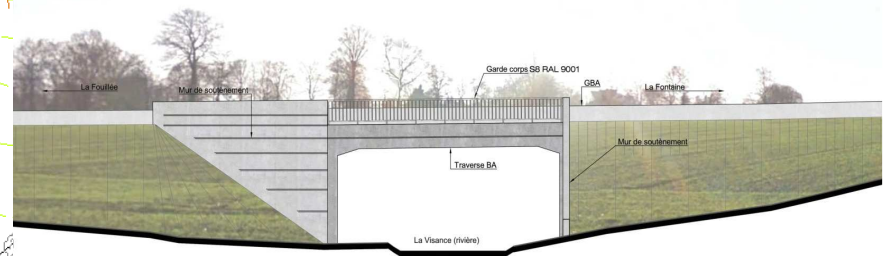
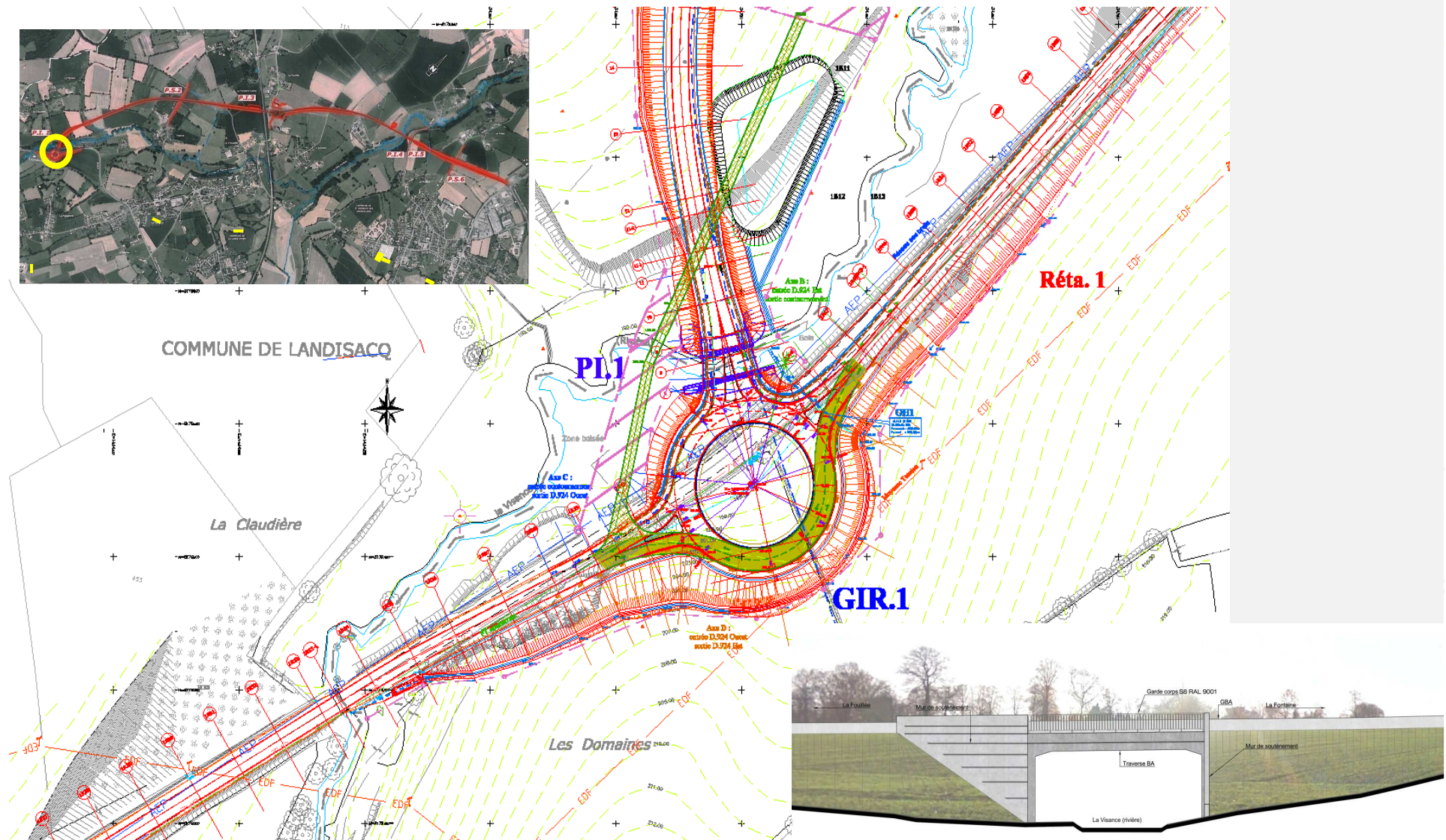
▶ **Les données du projet (suite)**

- ▶ **6 communes concernées par le projet : Landisacq, La Lande-Patry, Cerisy-Belle-Étoile, La Bazoque, Caligny et Saint Georges-des-Groseillers**
- ▶ **20 ha d'emprise pour la route et 11 ha d'emprises provisoires pour les travaux**
- ▶ **Aménagement foncier sur 600 ha**

Plan synoptique des travaux



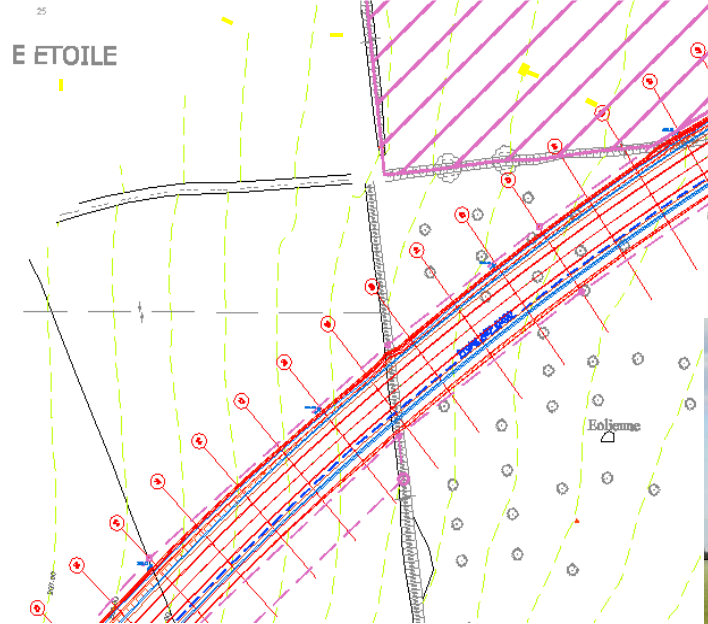
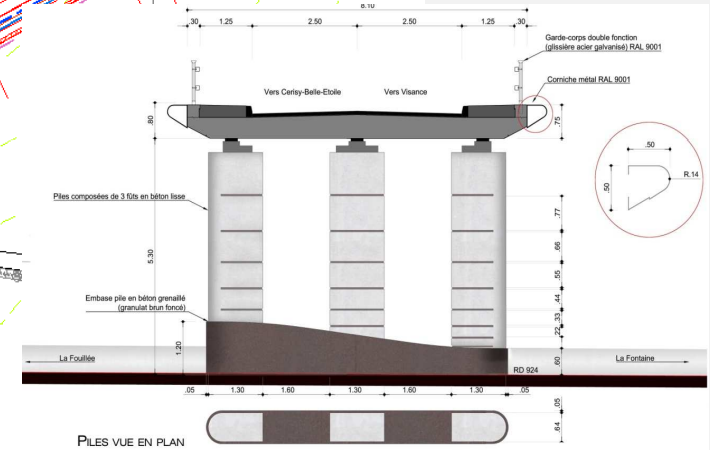
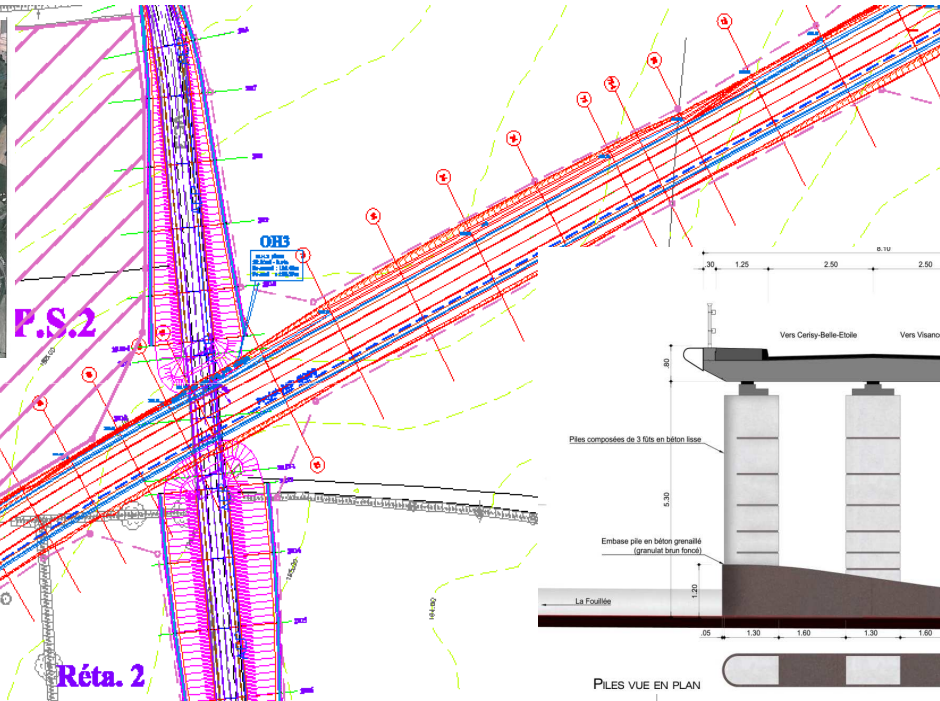
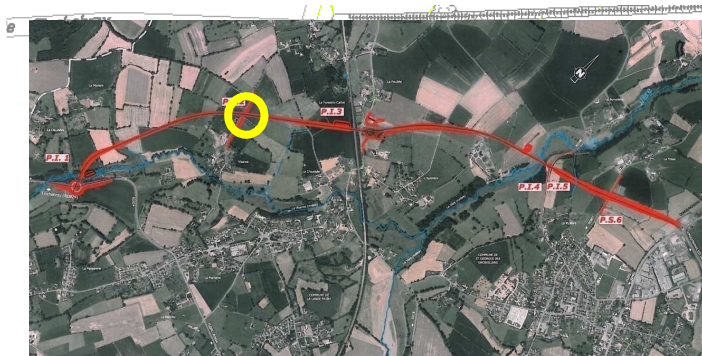
Le giratoire RD 924 et le PI 1



Contournement nord-ouest de Flers



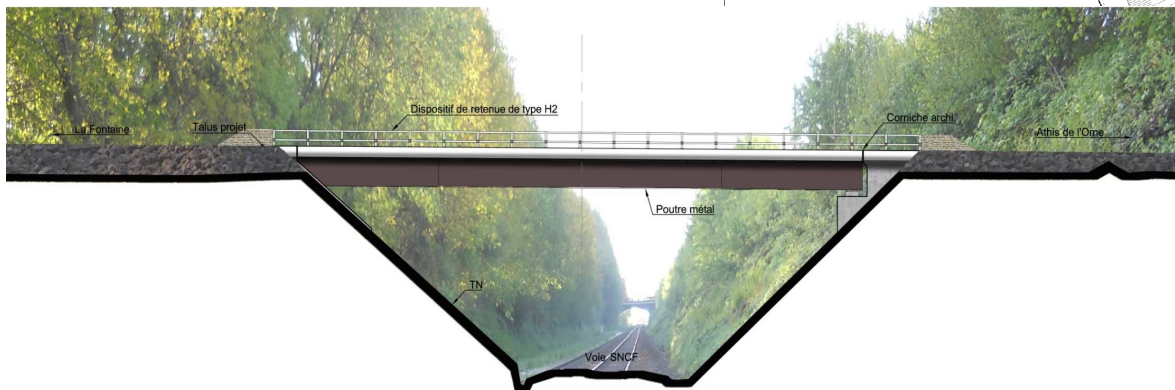
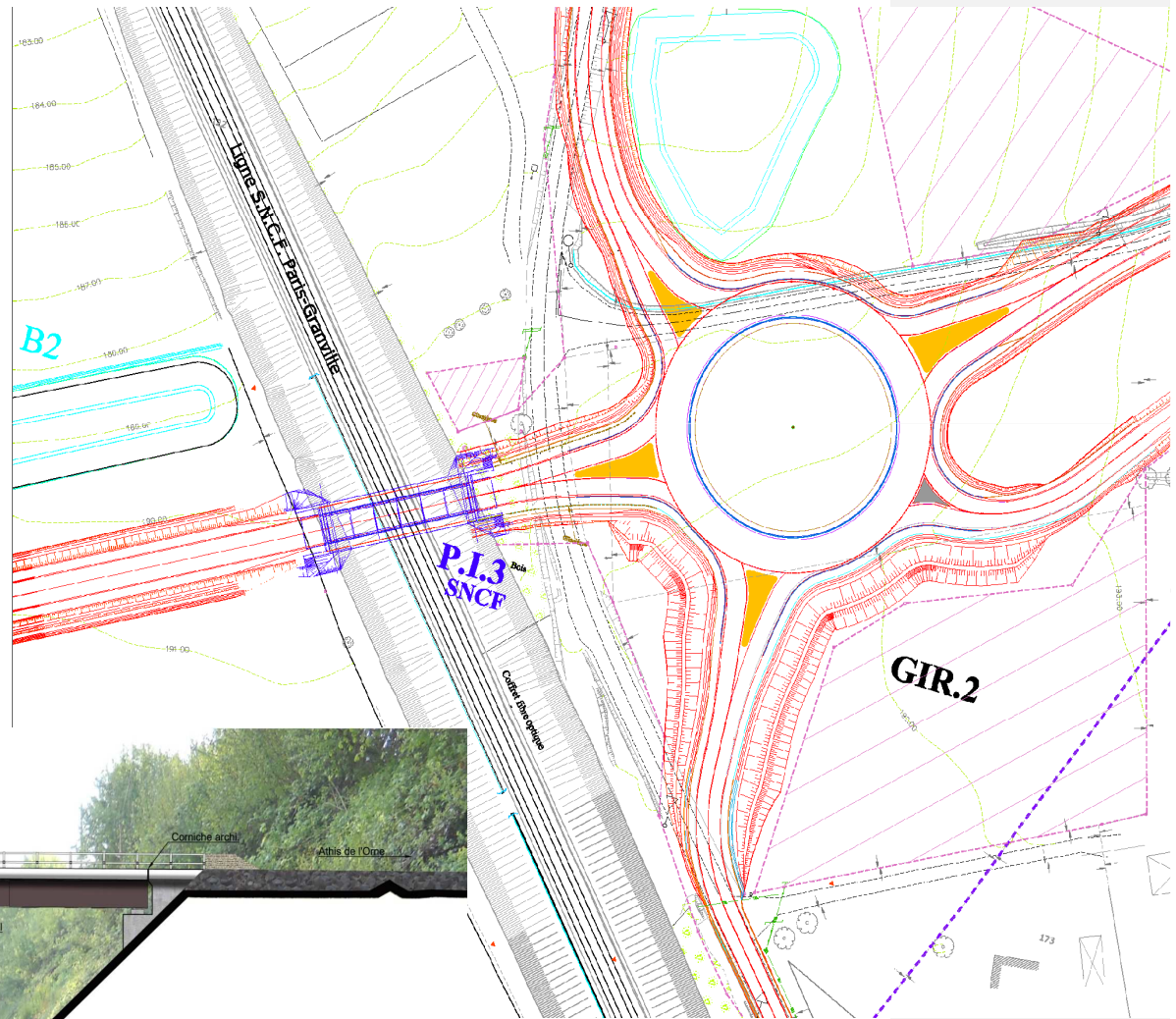
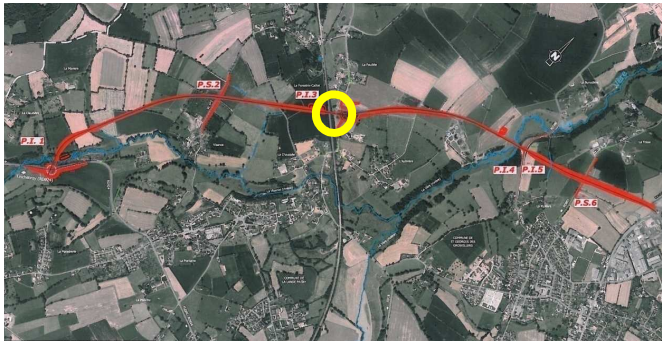
Le PS 2



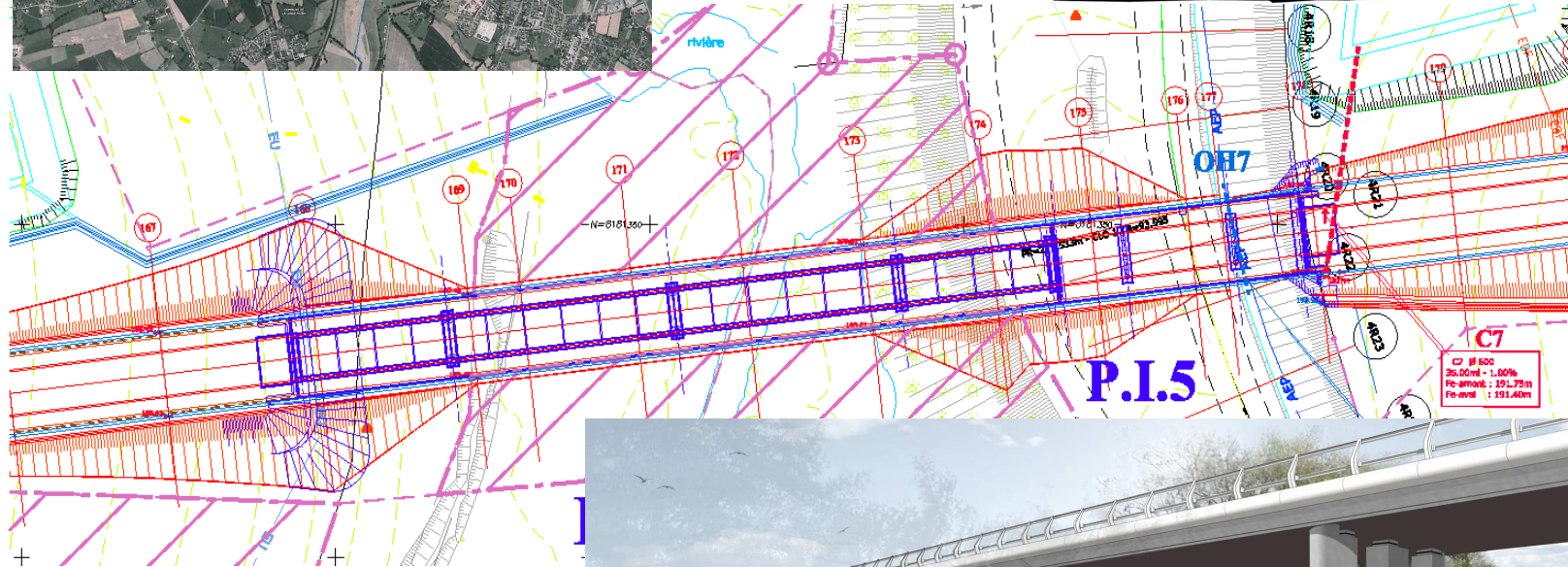
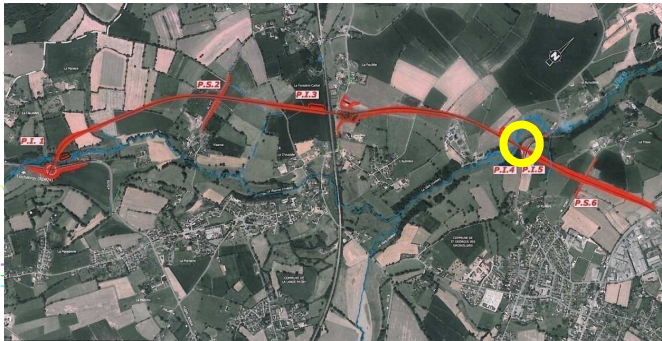
Contournement nord-ouest de Flers



Le PI 3 SNCF



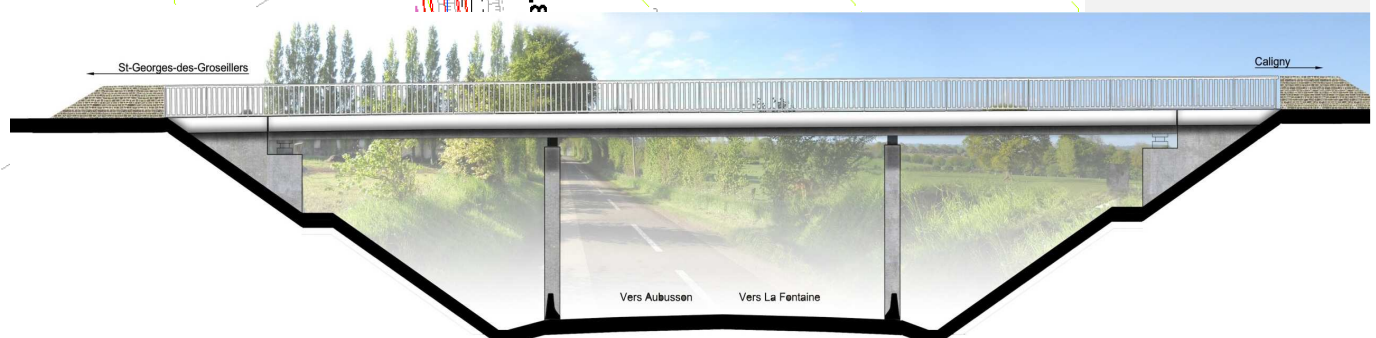
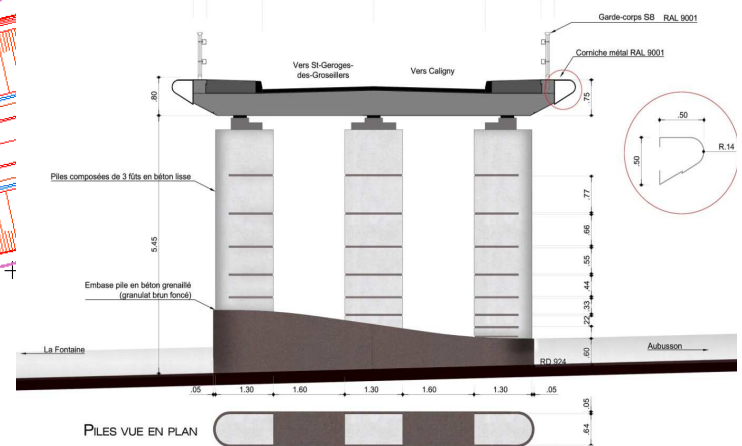
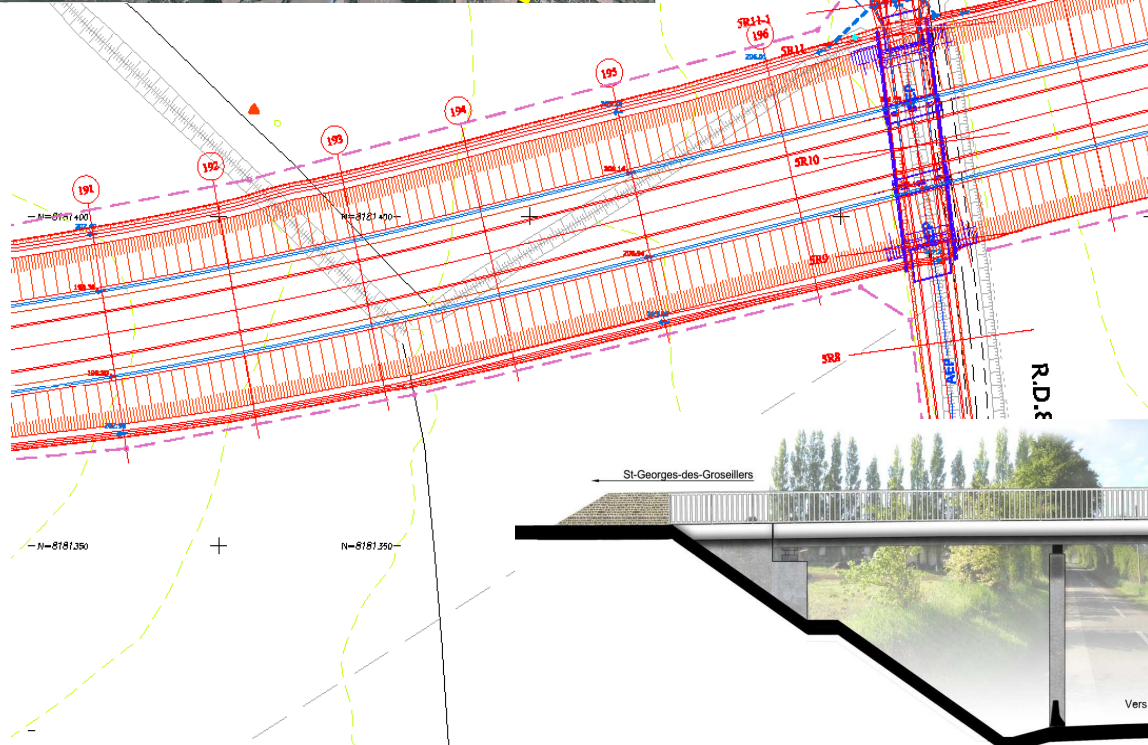
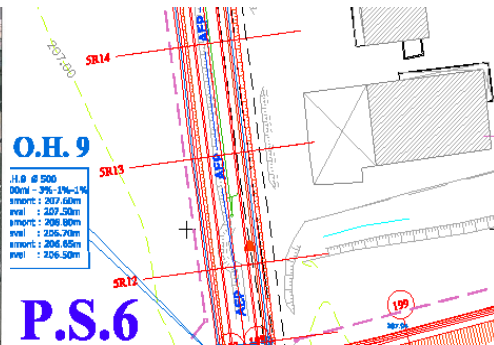
Le viaduc sur la Vère et le PI 5



Contournement nord-ouest de Flers



Le PS 6



Avancement administratif

- ▶ **Approbation du fuseau d'études par le Conseil général le 29 septembre 2000**
- ▶ **Approbation du tracé par le Conseil général le 24 septembre 2004**
- ▶ **Études et concertation : 2001-2008**
- ▶ **Arrêté d'utilité publique : 7 janvier 2009, prorogé jusqu'au 7 janvier 2019**
- ▶ **Arrêté ordonnant l'aménagement foncier : 1er juin 2012**
- ▶ **Arrêté autorisant les travaux au titre du code de l'environnement : 24 octobre 2012**
- ▶ **Prise de possession anticipée des terrains : 4 septembre 2014**

Avancement technique

Études techniques terminées

- Études géométriques, terrassements, chaussées, assainissement : Conseil départemental de l'Orne – bureau d'études routières
- Études ouvrages d'art : Bourgois / Intervia / Agence K Architectes

Fouilles archéologiques préventives et déplacements de réseaux terminés

Travaux préparatoires en cours (entreprise EIFFAGE)

Travaux à venir 2015-2018

- Construction du PI1
- Terrassements assainissement chaussées
- Construction des autres ouvrages d'art
- Aménagements paysagés



Financement

- ▶ **Coût total estimé à 16 M€ HT – fin de chantier en 2008**
- ▶ **La Région Basse-Normandie et Flers Agglomération participent à hauteur de 8 M€ - Montant ferme et définitif**



Retrouvez-nous sur www.orne.fr - Tél. 02 33 81 60 00

